

どうぶつさんぱずる

ちいむ H2KT
はまだ ひろや
くにし ゆうと
てらなか やすゆき
こ とう

せつめい

1. どうぶつさんぱずるってなーに？
VR用に開発した癒し系パズルゲーム。
邪魔なシェルターを壊して動物との癒しの空間へたどり着こう。

2. VRってなーに？*1
VR (Virtual Reality)とは、人間の感覚器官に働きかけ、現実ではないが実質的に現実のように感じられる環境を人工的に作り出す技術の総称。
今回はOculus Questを使用。*2

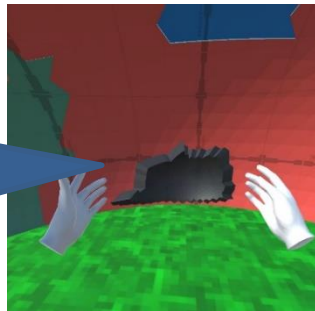


あそびかた

なんいどが3つあるよ
らいおんさんはかんたん、にわとりさんはふつう、
ぺんぎんさんはむずかしいよ
あそびたいなんいどの小さいどうぶつさんをもって大きいどうぶつさんに
むけてなげるとはじまるよ



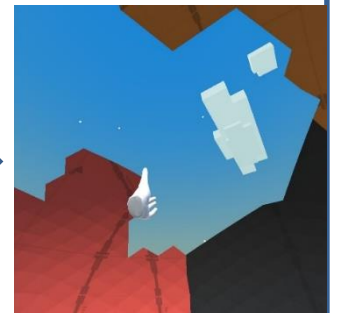
この
ぱずるの
ぴーすを...



この
ボタンで
つかもう！



ぴーすを
おなじ形・色のかべに
なげると
きえるよ



参考文献：*1「IT用語辞典 e-Words」<http://e-words.jp/w/VR.html>

*2「Oculus Quest」<https://www.oculus.com/quest/>

情報システム学科 井垣研究室 Team Software Development Lab.