

AR ラビリンスとは？

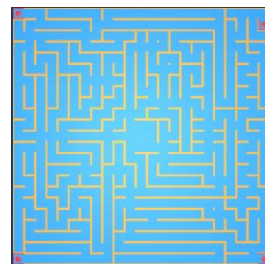
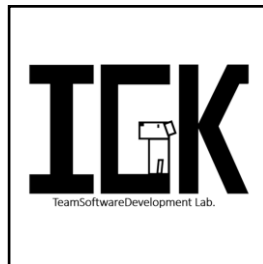
謎解き迷路型ARゲームです。スマートフォン専用アプリであるものを読み取ると迷路が出現します。赤のゴールマスに4つ全て踏み浮かび上がってくる文字を解読しよう！

ARとは？

ARは、実在する風景にバーチャルの視覚情報を重ねて表示することで、目の前にある世界を仮想的に拡張する技術のことです。

参考文献 <https://kakakumag.com/pc-smartphone/?id=9609>

専用アプリで左の画像を読み込むと右の迷路が出現する。

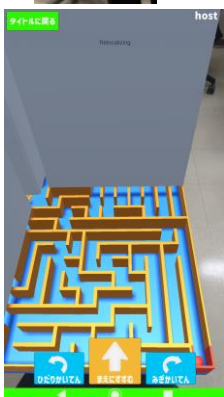
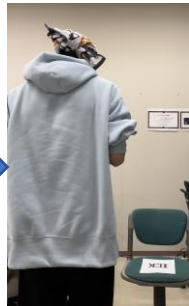


AR ラビリンスの遊び方

キャラクターの視線が向いている方向に進みます。自分が動いてもキャラクターの視線は動きません。



迷路は仕切りで4分割されています。なので、見やすい位置に自分で移動してください。



操作方法

- ①このボタンを押している間前に進む
- ②このボタンを押している間左に回転する
- ③このボタンを押している間右に回転する
- ④Logoutを押すとタイトル画面に戻る
- ⑤つづけるを押すとゴールした所から再開する

